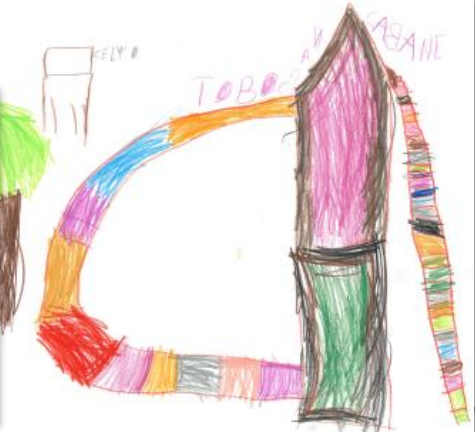


COPLAJE - Projet

Commune de Basse-Allaine

Lettres des écoliers du cercle scolaire de Basse-Allaine



Lettres des écoliers du cercle scolaire de Basse-Allaine

Notre cour d'école

Bonjour,

Nous aimerions un labyrinthe pour jouer et s'amuser. Il serait dessiné en peinture par terre. Nous aimerions aussi une marelle, un jeu de morpion...

Nous voudrions des balles pour jouer au volley, au foot, au basket, des cannes pour jouer au hockey et des buts.



Nous aimerions beaucoup un jardin. Nous y planterions des fleurs et de coquelicots, des carottes, des choux, des haricots, des tomates, des fraises, des framboises et des groseilles, des courges et des citrouilles, des radis, de la salade, des patates pour faire des frites et, pourquoi pas, du blé.

On voudrait une cage pour mettre des animaux (des lapins nains, des cochons d'Inde, des poussins...).

Nous aimerions aussi construire ou acheter des cabanes pour les oiseaux et installer des mangeoires.

Nous aimerions aussi un petit sentier pieds nus avec de l'argile, des bouchons en liège, du carrelage, des copeaux, de l'eau, de la paille, des billes d'argile, des galets, des pives, de la boue...



Merci de nous aider à réaliser toutes nos idées !
La classe des UP de Bux

Nos idées pour la cour d'école de Courtemaiche

Ce que nous aimerions vraiment, ce sont des endroits pour pouvoir s'asseoir et prendre notre goûter ou discuter. Et après l'école, nos parents et nos frères pourraient nous attendre là quand on continue à jouer dans la cour.



Par terre on pourrait aussi peindre des jeux comme le char ou les dames ou le jeu de l'échelle. On pourrait même être les pions et apprendre des stratégies durant les cours de math.



Bien sûr les balançoires sont indispensables pour s'amuser et un toboggan aussi.



On aime bien grimper alors quelques choses pour grimper. Ça fait de bien à la récré de se déplacer autrement qu'en courant. La matresse dit que c'est bon pour notre corps.



DANS LA COUR DE COURTEMAICHE IL Y A UN GRAND MUR TOUT AU FOND. IL EST PEINT MAIS IL N'EST PLUS BEAU. ON AIMERAIT BIEN LE REPEINDRE. ON POURRAIT FAIRE ÇA TOUS ENSEMBLE UNE JOURNÉE.



Il nous manque aussi des endroits pour être à l'abri quand il pleut ou quand il y a trop de soleil.

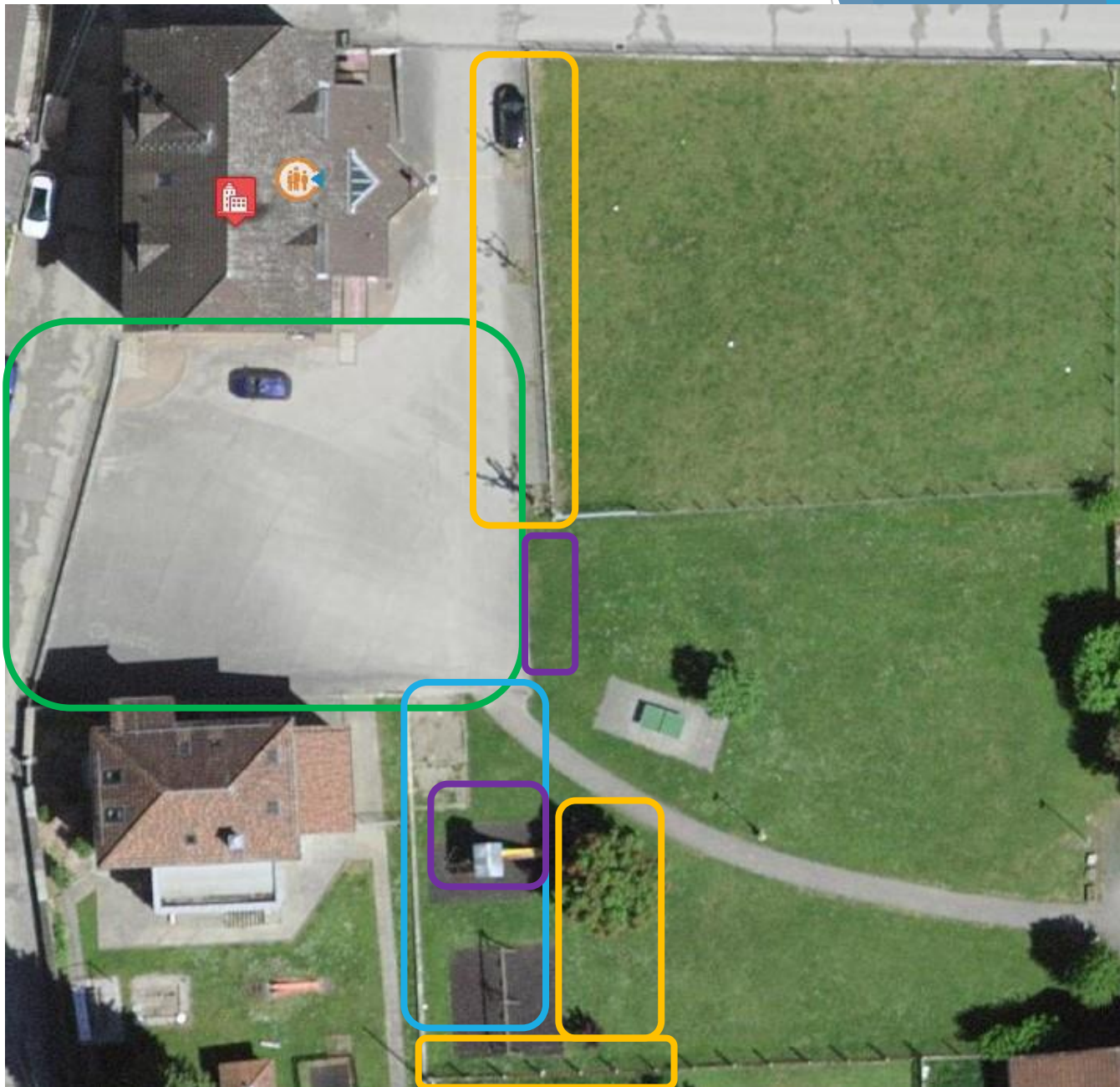


Dans notre cercle scolaire on travaille sur les émotions et sur la coopération. Alors on aimerait faire un endroit pour que ceux qui se sentent un peu seul puissent aller et que les autres voient qu'il a besoin d'aide ou de parler.



Courtemaîche

- ▶ Cour d'école
- ▶ Jeux
- ▶ Mobilier
- ▶ Végétation



Cour d'école



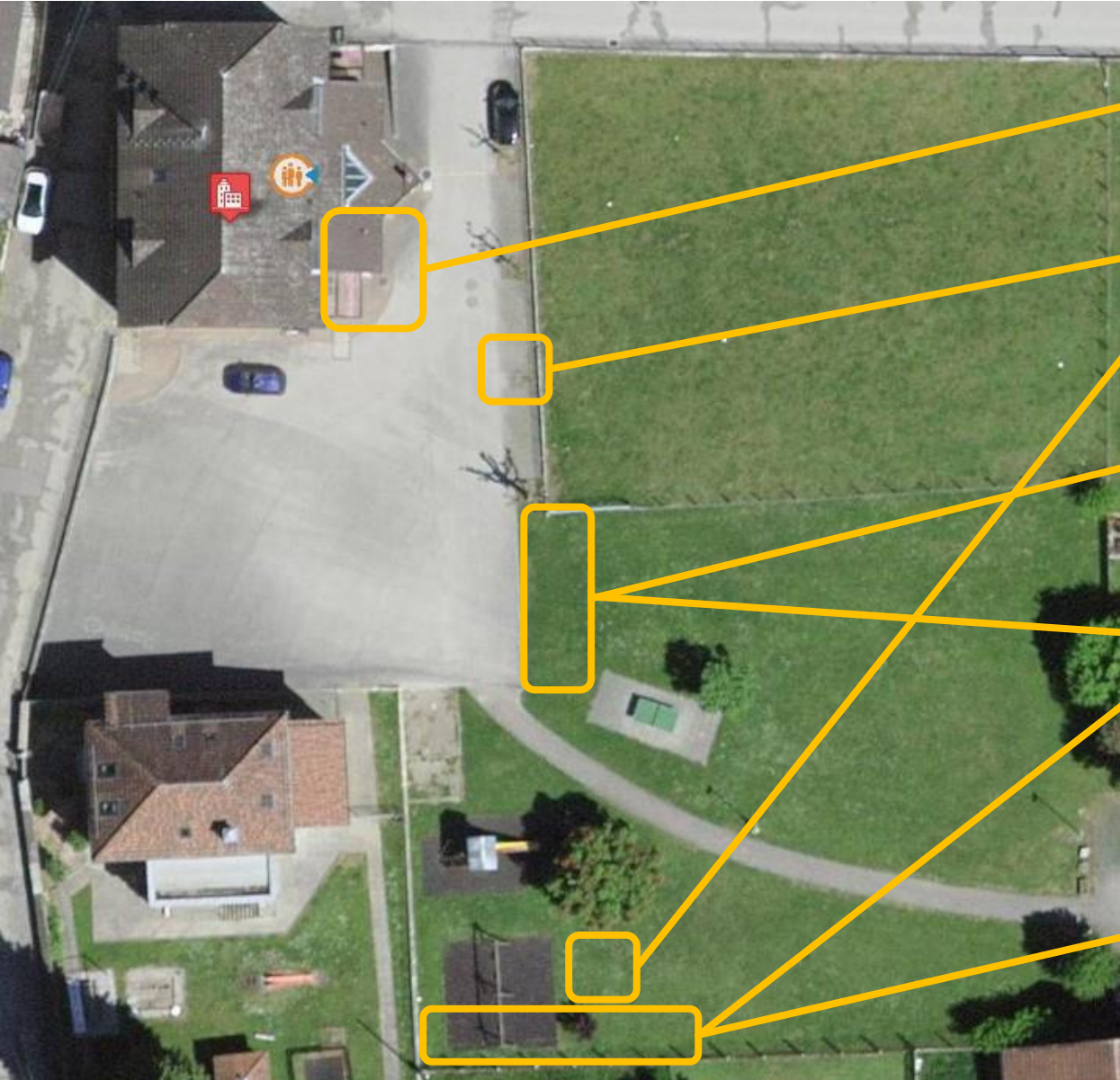
Jeux



Mobilier

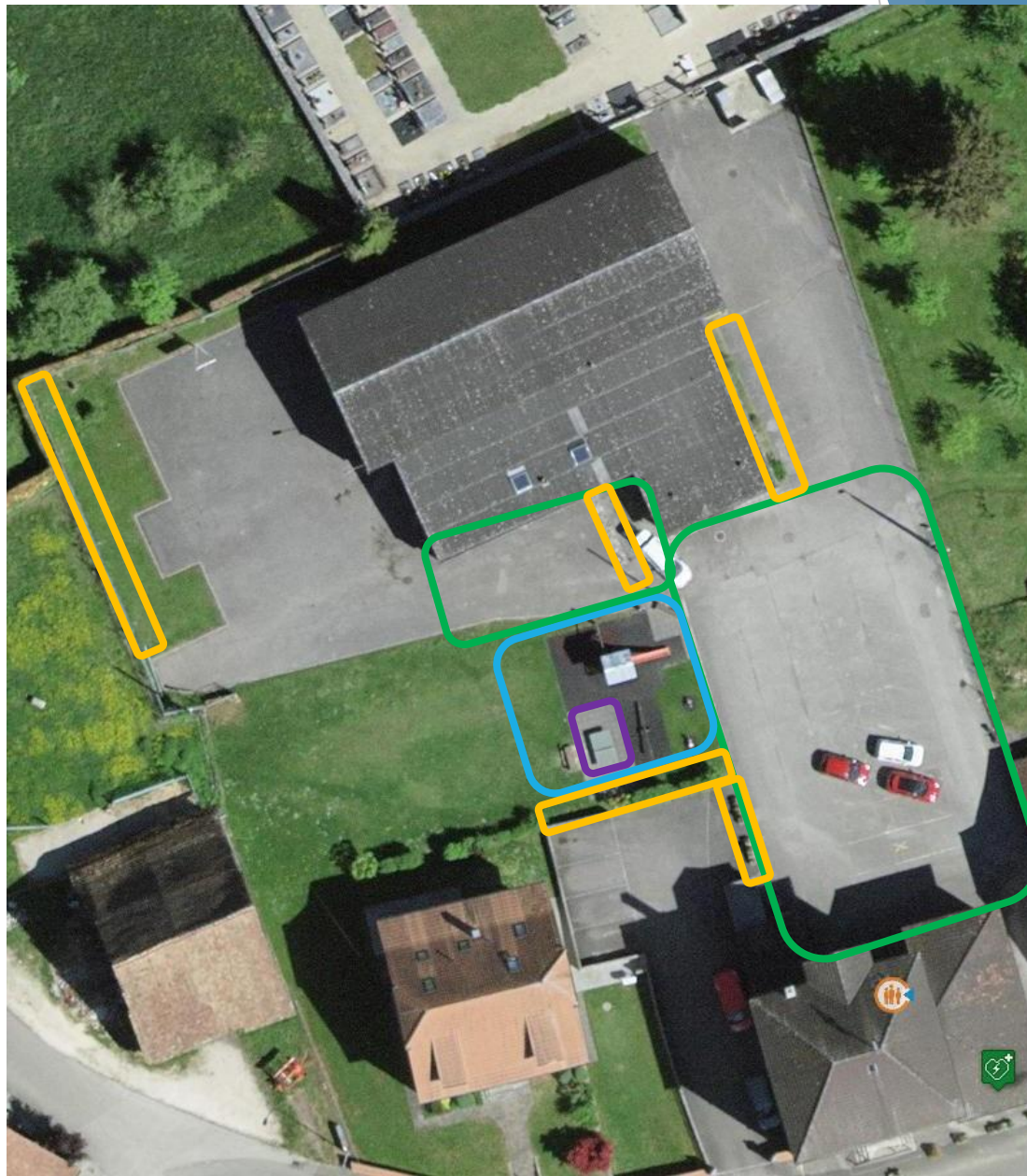


Végétation



Buix

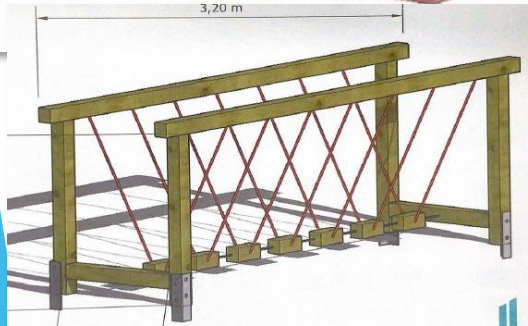
- ▶ Cour d'école
- ▶ Jeux
- ▶ Mobilier
- ▶ Végétation



Cour d'école



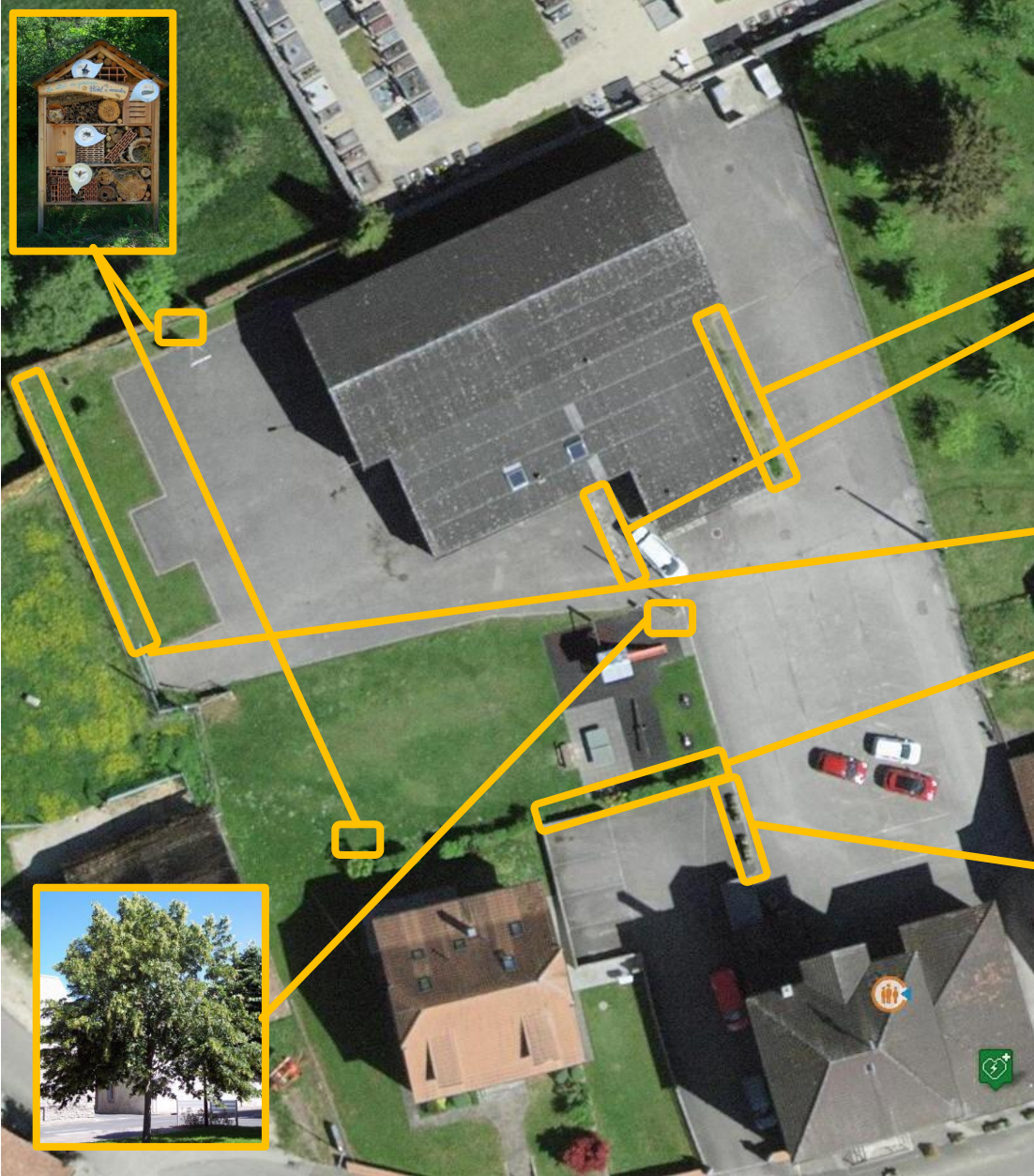
Jeux



Mobilier



Végétation



Montignez

- ▶ Cour d'école
- ▶ Place de jeux
- ▶ Mobilier
- ▶ Végétation
- ▶ Abri PC

Cour d'école



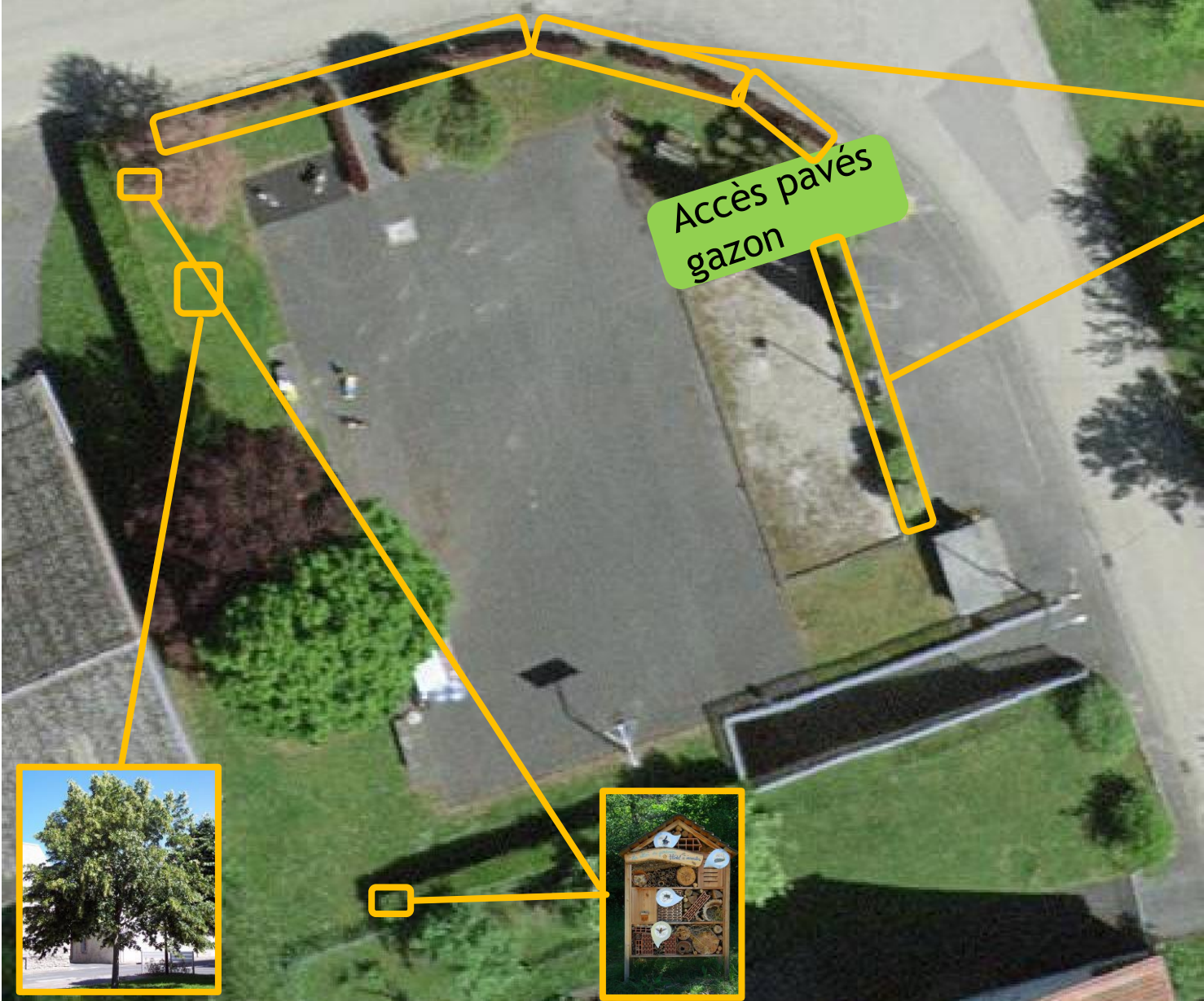
Place de jeux



Mobilier



Végétation



Basse-Allaine

Courtemaîche	Buix	Montignez	Total TTC
83'950	70'221	87'982	242'153

